

Stoßmesser GIERTH

Stoßmesser zum Aufschrauben

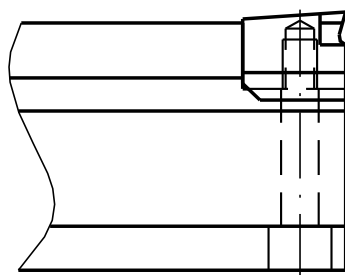
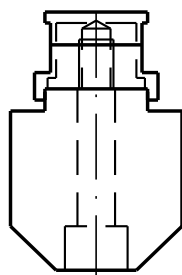
Werkstoff ASP 2060 (hochlegierter PM-HSS) - Breitentoleranz nach Wunsch

TYP	für Halter	Angaben nach DIN 6885		
		Nutbreite	Nuttiefe	Bohrungsbereich ø
S206	SH2/6	6	2,8	17-22
S2508	SH2,5/8-10	8	3,3	22-30
S2501	SH2,5/8-10	10	3,3	30-38
S2512	SH2,5/8-10*	12	3,3	38-44
S312	SH3/12-14	12	3,3	38-44
S314	SH3/12-14	14	3,8	44-50
S316	SH3/16-22	16	4,3	50-58
S318	SH3/16-22	18	4,4	58-65
S320	SH3/16-22	20	4,9	65-75
S322	SH3/16-22	22	5,4	75-85
S325	SH3/16-22*	25	5,4	85-95
S422	SH4/22-28	22	5,4	75-85
S425	SH4/22-28	25	5,4	85-95
S428	SH4/22-28	28	6,4	95-110
S432	SH4/32-36	32	7,4	110-130
S436	SH4/32-36	36	8,4	130-150
S440	SH4/32-36*	40	9,4	150-170
S445	SH4/32-36*	45	10,4	170-200
S450	SH4/32-36*	50	11,4	200-230

Stoßmesserhalter

aus vergütetem Werkzeugstahl

TYP	Abmessungen				für Bohrungen ab ø
	Breite	Höhe	Länge	Messersitz Breite	
SH2/6	15 (12)	17 (14)	250 (100)	8	17
SH2,5/8-10	15	19	250	12	22
SH2,5/8-10L			330		
SH3/12-14	18	30	250	18	38
SH3/12-14L			330		
SH3/16-22	30	45	330	18	50
SH3/16-22L			500		
SH4/22-28	40	60	500	28	75
SH4/32-36	49	80	500	28	95



*bedingt einsetzbar, eventuell mit Vorstoßen / Beschichtete Stoßmesser ca. 1 Woche Lieferzeit

Spanwinkel 15° - andere Spanwinkel gegen Aufpreis / Breitentoleranz nach Wunsch (bis Qualität 7 ohne Aufpreis)

Sonder-Abmessungen und Stoßmesser für Keilnabenprofile, Verzahnungen, Tangentialnuten usw. kurzfristig auf Anfrage

Christian Gierth GmbH • Wasserburgstr. 62 • D-58809 Neuenrade • www.gierth-gmbh.de

Telefon (+49) 23 94 / 80 06 60 • Telefax (+49) 23 94 / 80 06 61 • eMail info@gierth-gmbh.de