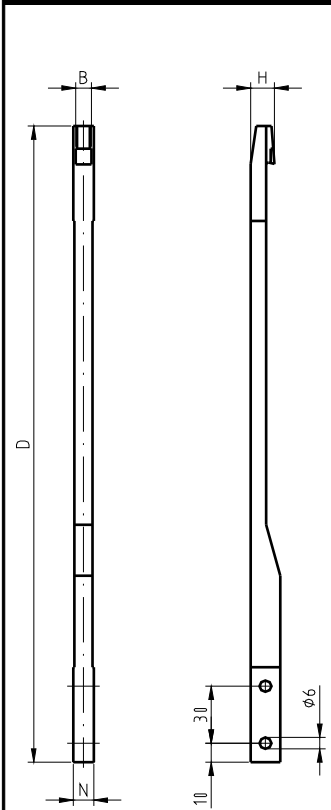
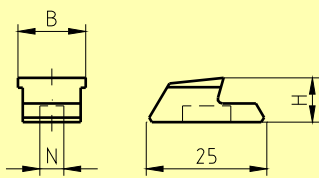


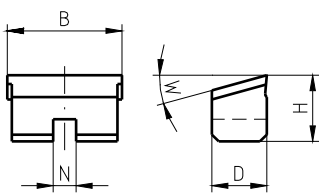
Ziehmesser passend für Keilnutenziehmaschinen Fabrikat FRÖMAG
Eigene Herstellung - Werkstoff ASP 2060 (hochlegierter PM-HSS)



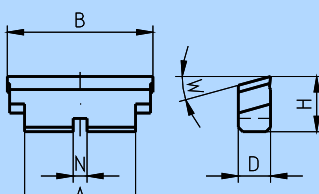
Typ A ...



Typ B...



Typ P...



Typ P...

Christian Gierth GmbH • Wasserburgstraße 62 • D-58809 Neuenrade • Telefon +49 2394 800660 • D-58809 Neuenrade • Telefon +49 2394 800661 • info@gierth-gmbh.de

Typ	Messerhalter	Spannlasche	Nutentiefe	Bohrungsbereich ø	B	H	D	N	A	W
A 30	WSt 5	-	2,3	13-15	3	5,5	265	5	-	
A 40			2,3	13-15	4	5,5				
A 50			2,3	13-15	5	5,5				
A 51			2,3	15-17	5	6,8				
A 60			2,8	17-18	6	7,8				
A 61			2,8	18-20	6	8,4				
A 65	WSt 6	-	2,8	20-22	6	9	335	10	-	
A 80			3,3	22-30	8	12				
A 100			3,3	30-38	10	16,2				
A 120			3,3	38-40	12	18				
A 63	WSt 6	-	2,8	20-22	6	9	435	10	-	
A 81			3,3	22-30	8	12				
A 101			3,3	30-38	10	16,2				
A 121			3,3	38-40	12	18				
B 120	WStn 7	KE 4	3,3	40-44	12	8,5	-	5	-	
B 140			3,8	44-50	14	9,5				
B 160			4,3	50-58	16	10,5				
P 122	WStn P07	KE 524	3,3	40-44	12	8,5	6	3	-	
P 142			3,8	44-50	14	9,5				
P 162		KE 880	4,3	50-58	16	10,5				
P 180	WStn 07	KE 208	4,4	58-65	18	12,5	10	5	-	16°
P 200			4,9	65-75	20	15				
P 220		KE 330	5,4	75-85	22	19,4				
P 221	WSt 08 und WSt 08-9	KE 230	5,4	85	22	15	12	5	-	16°
P 240			5,4	85-95	24	15				
P 250			5,4	85-95	25	15				
P 280			6,4	95-110	28	17				
P 300			7,4	110-130	30	17				
P 320			7,4	110-130	32	17				
P 321	WSt 09	KE 231	7,4	130	32	19	14	5	-	16°
P 360			8,4	130-150	36	19				
P 400			9,4	150-170	40	21				
P 450			10,4	170-200	45	23				
P 500			11,4	200-230	50	24				
P 561			12,4	230-260	56	25			48	16°
P 631			12,4	260-290	63	25				
P 701			14,4	290-330	70	25				
P 502	WSt 010	KE 233	11,4	200-230	50	30	16	6	-	16°
P 562			12,4	230-260	56					
P 632			12,4	260-290	63					
P 702			14,4	290-330	70					
P 802			15,4	330-380	80				68	16°
P 902			17,4	380-440	90					
P 1002			19,5	440-500	100					
P 501	WSt 10		11,4	200-230	50	30	16	6	-	21°
P 560			12,4	230-260	56					
P 630			12,4	260-290	63					
P 700			14,4	290-330	70					
P 800			15,4	330-380	80				68	21°
P 900			17,4	380-440	90					
P 1000			19,5	440-500	100					